

Teamnetwork NEWS

Anno VIII / n° 2 - dicembre 2016



editoriale / editorial

3 **La possibilità che offre l'impossibile**
The possibilities of the impossible

teamnetwork informa / teamnetwork informs

4 **Opifex Britalia**
Opifex Britalia
Corso BLSD di primo soccorso
Course BLSD of first aid

industriale / industrial

6 **Teamnetwork e SEEAC investono in servizi per la logistica**
Teamnetwork and SEEAC investing in services for logistics

turismo / tourism

10 **Nuova SPA all'Hotel Caiammari**
Wellness and Spa at Caiammari Hotel

attività culturale & eventi / cultural activities and events

12 **Opifex Time**
Opifex Time

progetto sportivo & sociale / sport & social project

14 **Novembre "Azzurro" a Siracusa grazie alla TNW**
November "Blue" in Siracusa, thanks to TNW
Teamnetwork ancora protagonista
Still championed by Teamnetwork

riflessioni / reflections

16 **Il panettone al tempo della Brexit**
Tony's bread at Brexit time
Black Friday
Black Friday



impossible

Alessandro Di Stefano

La possibilità che offre l'impossibile

Nel 2000 Bart dei Simpson, in un episodio intitolato "Bart to the Future", ha la possibilità di scrutare il futuro da lì a 30 anni...e scopre così che la sorella Lisa diventerà Presidente degli USA succedendo a Donald Trump.

**Nel 2016 Donald Trump viene eletto 45°
Presidente degli USA.**

Un dissacrante episodio di satira oggi è realtà.

L'impossibile è divenuto possibile, l'incredibile è verità.

Se è successo, allora non è né incredibile né impossibile...

Se è tutto urgente, nulla è urgente.

Se è tutto shock, nulla è shock.

Anche se qualcosa appare incredibile, è bene crederci.

Infatti è solo ricercando l'impossibile che l'uomo ha sempre realizzato il possibile. Ed è proprio questo che ci alimenta, ci anima e che ci rende sempre pronti e affascinati al cambiamento.

The possibilities of the impossible

In 2000, an episode of the Simpsons featured Bart Simpson peering 30 years into the future... Thus he discovers that his sister, Lisa, will succeed Donald Trump as President of the United States.

**In 2016 Donald Trump has been elected 45th
President of the United States.**

Today an irreverent satire has become reality.

The impossible has become possible, the unbelievable is believable.

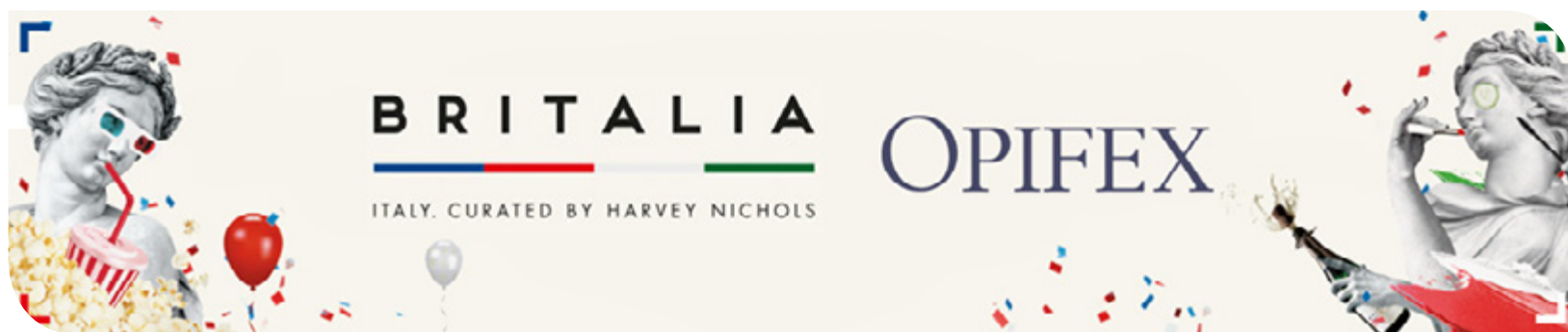
If it happened, then it is neither incredible nor impossible...

If everything is urgent, nothing is urgent.

If it's all shocking, nothing is shocking.

Even if something seems incredible, it is better to deem it as possible.

In fact it is only when seeking the impossible that man has ever carried out the possible. And this is what feeds us, inspires us and makes us always ready and fascinated to change.



Opifex Britalia

La Driving Jacket 1372 Opifex è in vendita nello storico department store londinese Harvey Nichols, durante l'evento Britalia.

Britalia è una campagna invernale della celebre catena di negozi HN in onore del meglio dello stile e della cultura italiana.

La giacca 1372, disegnata dello stilista Moreno Ferrari, realizzata in uno speciale tessuto gommato Limonta con dettagli in Alcantara è interamente realizzata con materiali e professionalità italiana, rispecchiando il meglio della nostra cultura radicata nella ricercatezza, qualità e passione per i dettagli.

Opifex Britalia

The Driving Jacket 1372 by Opifex is now on sale in the historic London department store Harvey Nichols, while Britalia event.

Britalia is a winter campaign of the famous stores HN honoring the best Italian style and culture.

The 1372 jacket, designed by designer Moreno Ferrari, made of a special rubberized fabric called Limonta with details in Alcantara is made entirely with materials and Italian professionalism, reflecting the best of our culture rooted in the sophistication, quality and passion for details.





Corso BLSD di primo soccorso

Course BLSD of first aid

Ricerca, studio e alta formazione nel settore industriale in generale e nel settore della salute e della sicurezza sul lavoro in particolare, sono sempre tra le priorità della nostra azienda.

Research, study and higher training in the industrial sector in general and in the health sector as well and safety at workplace in particular, are always among the priorities of our company.

In linea con questo impegno nella prevenzione della gestione delle problematiche relative alla sicurezza dei lavoratori, il personale Teamnetwork ha completato il corso BLSD di primo soccorso per l'uso del defibrillatore semiautomatico.

In line with this commitment Teamnetwork staff completed the its first aid course BLSD for the use of the AED, providing “**the Automated external Defibrillator AED**” to the Teamnetwork's organization.

La struttura è stata dotata dei relativi apparati “**Defibrillatore semiautomatici esterni AED**”.



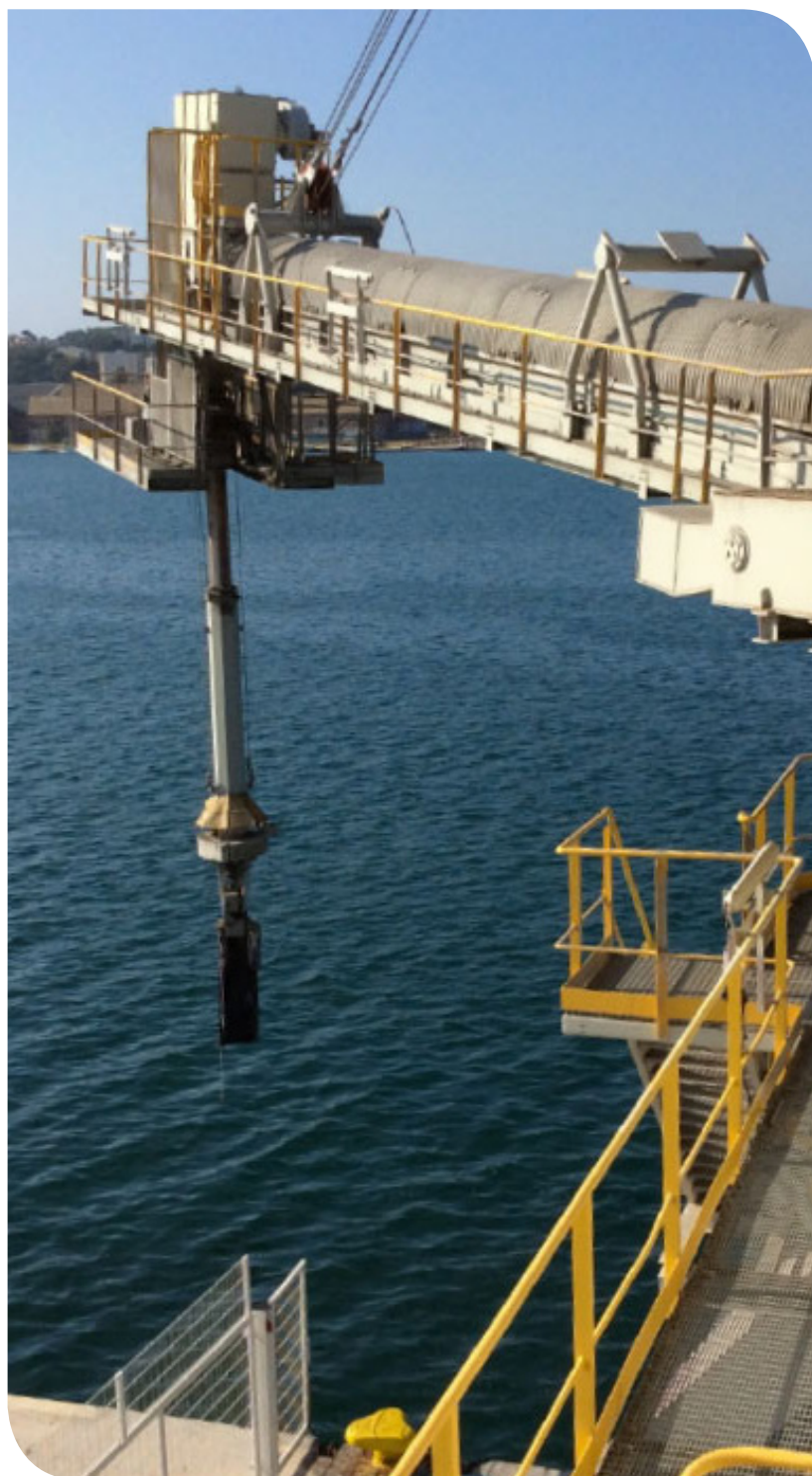
Teamnetwork e SEEAC investono in servizi per la logistica

Nell'ambito del recente consorzio commerciale che lega TEAMNETWORK SRL e SEEAC SA, è stato da poco acquisito un impianto di carico navi seminuovo (ship loader) con capacità di carico di 500 t/h clinker e 200 t/h cemento, già in uso presso il porto commerciale di Tolone, Francia meridionale. Informazioni tecniche dettagliate nella tabella seguente:

L'obiettivo della partnership TNW / SEEAC per questo progetto è duplice: non solo mettere a disposizione ai propri clienti un impianto altamente performante con ottimo rapporto qualità/prezzo ma, soprattutto, offrire un servizio di assistenza completo per tutte le

fasi della movimentazione portuale del materiale, ottimizzando in tal modo le prestazioni logistiche in un mercato sempre più attento alla distribuzione. Grazie a questo investimento TNW / SEEAC sono ora pronti a proporre alla propria clientela un servizio di trasporto door to door, consentendo così la trasformazione di un costo fisso in un costo variabile.

Gli aspetti della distribuzione con tutte le attività logistiche connesse (trasporti, stoccaggi, imbarchi etc.) sono da sempre per TEAMNETWORK l'opportunità di valorizzare al meglio competenze e sinergie del proprio team.



Caratteristiche tecniche della macchina

Tonnellaggio della nave				25000 DWT			
Prodotto		Clinker	Cemento	Trasportatore d'alimentazione			
Peso Specifico	t/m ³	1,2+1,5	1	Potenza install.	kW	1x22	
Granulometria	mm	0+80	0-1	Velocità nastro	m/min	2,75	1,25
Portata	t/h	500	200	Ø tamburo testa	mm	524	
Traslazioni				Ø tamburo coda	mm	400	
Potenza inst.	kW	8x5,5		Largh. nastro	mm	800	
Ø ruote scorm.	mm	500		Trasportatore braccio			
Velocità max	m/min	20		Potenza install.	kW	1x22	
Velocità di lavoro	m/min	5		Velocità nastro	m/min	2,75	1,25
Orientamento				Ø tamburo testa	mm	524	
Potenza inst.	kW	1x4		Ø tamburo coda	mm	400	
Velocità rotazione	g/min	1,12		Largh. nastro	mm	800	
	g/min	0,3		Sollevamento bocca di scarico			
Sollevamento braccio				Potenza install.	kW	1x16	
Potenza inst.	kW	1x22		Portata argano	kN	63	
Ø argano	mm	668		Velocità max	m/min	16	
Disp. sollevamento		2x3 funi		Velocità nominale	m/min	1,6	
Velocità max	g/min	5		Sollevamento	2x1 fune		
Velocità min	g/min	1		Orientamento cucchiaio			
Cavo	mm	Ø24		Potenza install.	kW	1x0,18	
Depolverazione				Velocità rotazione	g/min	9,8	
Aliment. braccio	m ³ /h	5000		Sollevamento cucchiaio			
Scarico braccio	m ³ /h	5000		Portata martinotto	kN	1x16	
Trasp. alimentaz.	m ³ /h	5000		Velocità sollev.	mm/s	10	

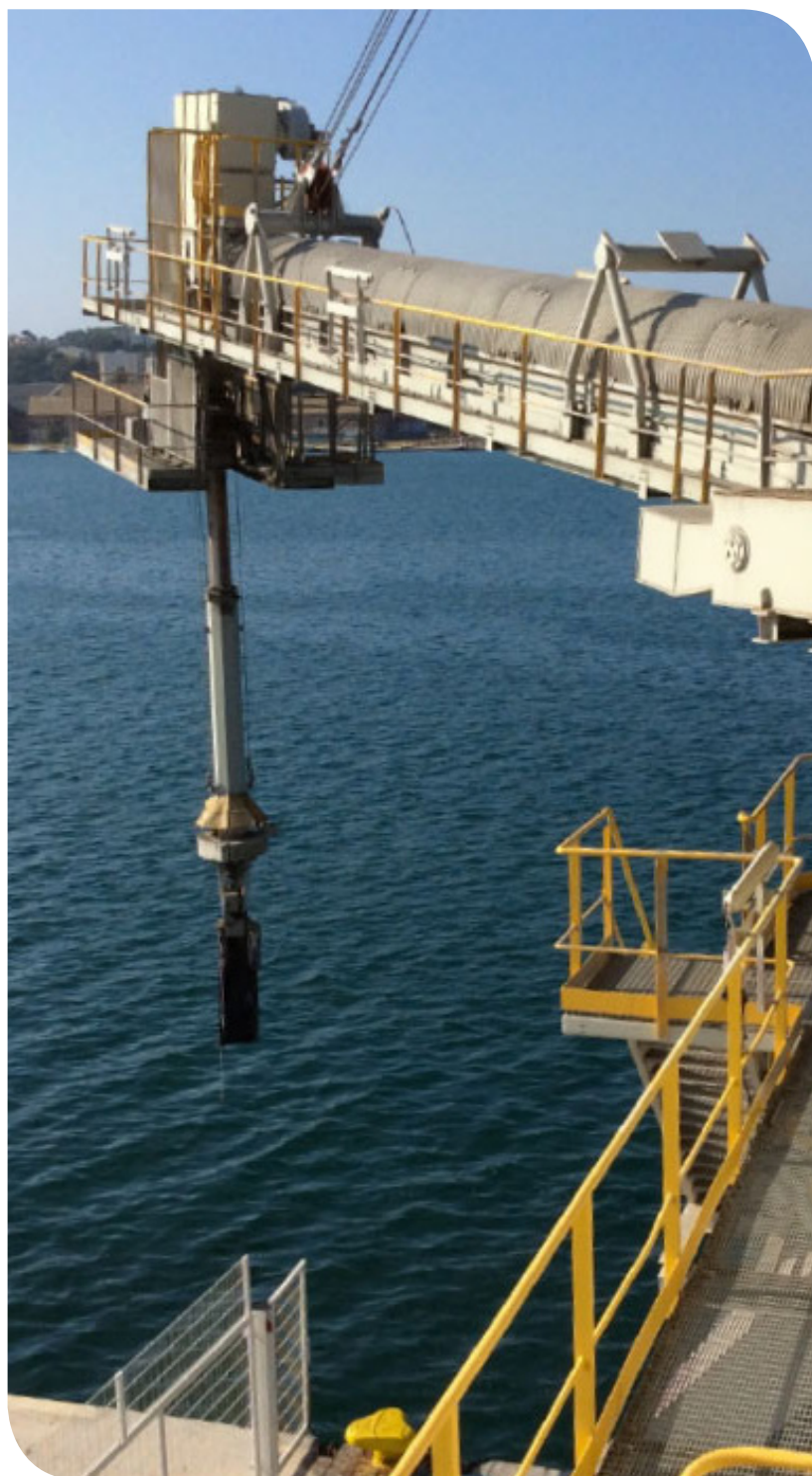
Teamnetwork and SEEAC investing in services for logistics

As part of the new commercial consortium that links TEAMNETWORK SRL and SEEAC SA, a ship loading facility almost new (ship loader) has been recently acquired with a load capacity of 500 t/h clinker and 200 t/h cement, already in use at the commercial port of Toulon, southern France.

The goal of the TNW / SEEAC partnership for this project is two-fold: not only to provide their customers with a high performance system with excellent quality / price ratio, but above all, to offer a complete service for all phases of port material handling, thereby optimizing the logistics performance in a market increasingly attentive to distribution.

Thanks to this investment TNW / SEEAC are now ready to offer their customers a door to door transport service, thus allowing transformation of a fixed cost into a variable one.

The distribution aspects with all the related logistics activities (transport, storage, loading, etc.) have always been for TEAMNETWORK the opportunity to make the most of its team skills and synergy



Machine specifications

Ship tonnage			25000 DWT			
Product		Clinker	Cemento	Feeding conveyor		
Specific weight	t/m ³	1,2÷1,5	1	Install. power	kW	1x22
Lump size	mm	0÷80	0-1	Belt speed	m/min	2,75 1,25
Capacity	t/h	500	200	Ø head drum	mm	524
Translations				Ø take-up drum	mm	400
Install. power	kW	8x5,5		Belt width	mm	800
Ø sliding rollers	mm	500		Boom conveyor		
Speed max	m/min	20		Install. power	kW	1x22
Working speed	m/min	5		Belt speed	m/min	2,75 1,25
Orientation				Ø head drum	mm	524
Install. power	kW	1x4		Ø take-up drum	mm	400
Rotation speed	rev/min	1,12		Belt width	mm	800
	rev/min	0,3		Discharge spout lifting		
Boom lifting				Install. power	kW	1x16
Install. power	kW	1x22		Winch capacity	kN	63
Ø winch	mm	668		Speed max	m/min	16
Lifting device		2x3 ropes		Nominal speed	m/min	1,6
Speed max	rev/min	5		Lifting device	2x1 rope	
Speed min	rev/min	1		Spoon orientation		
Rope	mm	Ø24		Install. power	kW	1x0,18
Dedusting				Rotation speed	rev/min	9,8
Boom feeding	m ³ /h	5000		Spoon lifting		
Boom discharge	m ³ /h	5000		Cylinder capacity	kN	1x16
Feeding conv.	m ³ /h	5000		Lifting speed	mm/s	10



Nuova SPA all'Hotel Caiammari

Dall'eleganza, dall'esperienza e dall'ospitalità dell'Hotel Caiammari nasce il nuovo Centro Benessere.

Un rifugio di relax, attrezzato per farvi vivere un percorso innovativo ed emozionale: Sauna, Bagno turco, Docce emozionali, Vasca Idromassaggio, Piscina riscaldata, Sale adibite ai massaggi, trattamenti, rituali o beauty vi aspettano prima e dopo, il percorso benessere.

Wellness and Spa at Caiammari Hotel

Elegance, experience and hospitality at the new Wellness Center located in Caiammari Hotel.

A haven of relax, equipped to indulge enjoying an innovative and exciting path: Sauna, Turkish bath, emotional showers, Jacuzzi, heated swimming pool. Massages Room, body and facial treatments, rituals and a beauty center await you before and after the wellness program.



OPIFEX TIME

Un evento di puro divertimento all'insegna
dei valori del nostro brand.

A very exciting event banner
of our brand value.

#passion #manufacture #expertise



OPIFEX

#PASSION #MANUFACTURE #EXPERTISE

**MERRY CHRISTMAS
AND HAPPY NEW YEAR**



www.opifex.design



Novembre "Azzurro" a Siracusa grazie a Teamnetwork

Grande protagonista la pallamano a Siracusa che, grazie alla collaborazione tra FIGH e Teamnetwork, ha visto scendere in campo le nazionali maschili e femminili per le qualificazioni rispettivamente a EURO 2020 e per il MONDIALI 2017.

La Nazionale maschile di Fredi Radojcovic, affiancato dal tecnico della Teamnetwork Siracusa Giuseppe Vinci e trascinati da un pubblico festoso di oltre 2000 persone si sono imposti con un convincente 26 a 19. Si aspetta Gennaio per ottenere una vittoria nel doppio confronto con il Lussemburgo per superare il turno.

La Nazionale femminile, dopo tredici anni di assenza da Siracusa trova proprio in Sicilia una qualificazione, che mancava da otto anni, per i Mondiali 2017 che si disputeranno in Germania.

Grande soddisfazione per il consigliere federale, il siracusano Placido Villari, vicepresidente della ASD Albatro, che, grazie alla collaborazione della Teamnetwork e dello staff tecnico e dirigenziale della società aretusea, è riuscito a coronare con successo il suo sogno di riportare dopo anni le nazionali al palazzetto dello Sport Concetto Lo Bello di Siracusa.



November "Blue" in Siracusa Thanks to Teamnetwork

Handball has become the great star in Siracusa. Actually the collaboration between FIGH and Teamnetwork, provided the opportunity for the male and female national teams to take part in the qualification matches for their respective categories at EURO 2020 and the 2017 World Cup.

The National Men's team, under Fredi Radojcovic, in conjunction with the Siracusa Teamnetwork coach, Giuseppe Vinci, and a large supporters team of more than 2000 people, were able to achieve an impressive 26 to 19 victory. It is anticipated that in January this team will be reasonably able to win the two matches against Luxembourg to advance to the next level.

The National Women's team, after a thirteen year absence from Siracusa has been able to qualify in Sicily, for the first time in eight years, for the World Cup 2017 to be played in Germany.

This provides a great satisfaction for the Federal Director, the Siracusan Placido Villari, vice president of the ASD Albatro, who, thanks to the collaboration of Teamnetwork with the technical and managerial staff of the Aretusean team, has successfully managed to achieve his dream of bringing the Nationals to the Palazzetto dello Sport in Siracusa.



Teamnetwork ancora protagonista

Continua il cammino della Teamnetwork Siracusa nel campionato di serie A di pallamano.

La squadra del presidente Vito Laudani mantiene saldamente il secondo posto dietro ai campioni d'Italia della Junior Fasano.

Still awarded by Teamnetwork

Teamnetwork's involvement in the Handball Championship Series continues.

The team of President Vito Laudani firmly maintains its second place position behind the Italian champions of the Junior Fasano.



Il panettone al tempo della Brexit

Tra i paradossi dell'impensabile: basta Christmas pudding, agli inglesi piace il Tony's bread... nonostante la Brexit abbia reso molto costoso il made in Italy...le vendite del panettone sono in crescita del 56 per cento ...e spuntano ricette autoctone.

E se per le difficoltà di pronuncia, a Londra il Panettone si chiama Tony's bread, il Natale 2016 targato Italia spopola.

Tony's bread at Brexit time

Among the paradoxes of the unthinkable: enough with Christmas plum pudding, the British like Tony's bread... despite that Brexit has resulted in "Made in Italy" becoming very expensive... the sales of panettone are up by 56 percent... and resulting in the development of home-grown recipes.

And due to the difficulty of pronunciation, Panettone is called Tony's bread in London. As of Christmas 2016, Italy has reached an overwhelming popularity.





Black Friday

Un antico detto recita: “di venire e di marte non si sposa e non si parte né si dà principio all’arte”, e se si considera anche che il nero è il simbolo del lutto.come può il “Black Friday” essere diventato un giorno di festosi acquisti??

Eppure, nell’epoca dei paradossi e del web, mutuato dalla tradizione americana, il Black Friday è divenuto un appuntamento irrinunciabile al grido “ compro ..compro”.

E anche se tutti o quasi, ne ignorano origine e significato ciò che importa è il richiamo degli sconti straordinari nei negozi e on line.

E così Nero, Bianco, Rosso da semplici colori primari nell’era della globalizzazione e dell’ordinarietà dell’assurdo sono solo sfumature di una varietà di possibili possibilità.

Black Friday

An ancient saying indicates: "neither on Friday nor on Tuesday should you get married nor leave nor initiate an activity", and if you also consider that black is the symbol of mourning... how can "Black Friday" have become a day of festive purchases??

Yet, in the era of paradoxes and the web, borrowed from American tradition, Black Friday has become an inevitable appointment for yelling "buy ..buy".

And even if everyone or nearly everyone, ignores the origin and significance of it means, the only thing that is important is the temptation of the extraordinary discounts available in stores and online.

And so Black, White, Red from simple primary colors in the era of globalization and the ordinariness of the absurd are only nuances of a variety of possible possibilities.



www.teamnetwork.it

**TEAM
NET
WORK**
contimpianti
TEAM ENGINEERING AND MANAGEMENT