

**ECO-SISMA
BONUS
110%**



COMPANY PROFILE

Teamnetwork offre un'ampia gamma di servizi integrati, anche "Chiavi in mano": progettazione e costruzione di impianti, ingegneria civile ed industriale, logistica, management e consulenza tecnica fornita da un personale specializzato.

Oltre **250 tra collaboratori: dirigenti, tecnici, impiegati e operai, impegnati nei vari settori**, lavorano in totale sinergia contribuendo al successo di Teamnetwork.

NETWORK

La dimensione internazionale della nostra realtà è testimoniata con attività in *Europa, Africa, America, Medio Oriente*, coordinate dalle sedi di *Bergamo, Barletta e Siracusa*.



+60

Anni di
esperienza

+1500

Progetti
completati

+250

Un team
qualificato

QUALITÀ E SICUREZZA

Le certificazioni di qualità di cui ci siamo dotati non sono altro che la prova tangibile dell'**efficienza e della qualità del nostro sistema produttivo**.

In un'ottica di prevenzione e miglioramento è stato implementato un Sistema di Gestione della Sicurezza sul Lavoro (**SGSL**) secondo le linee guida **ISO 9001 - BS OHSAS 18001**.

immobiliare

cave e miniere

trasporto e stoccaggio

opere edili civili ed industriali

impianti industriali

sollevamento carichi pesanti

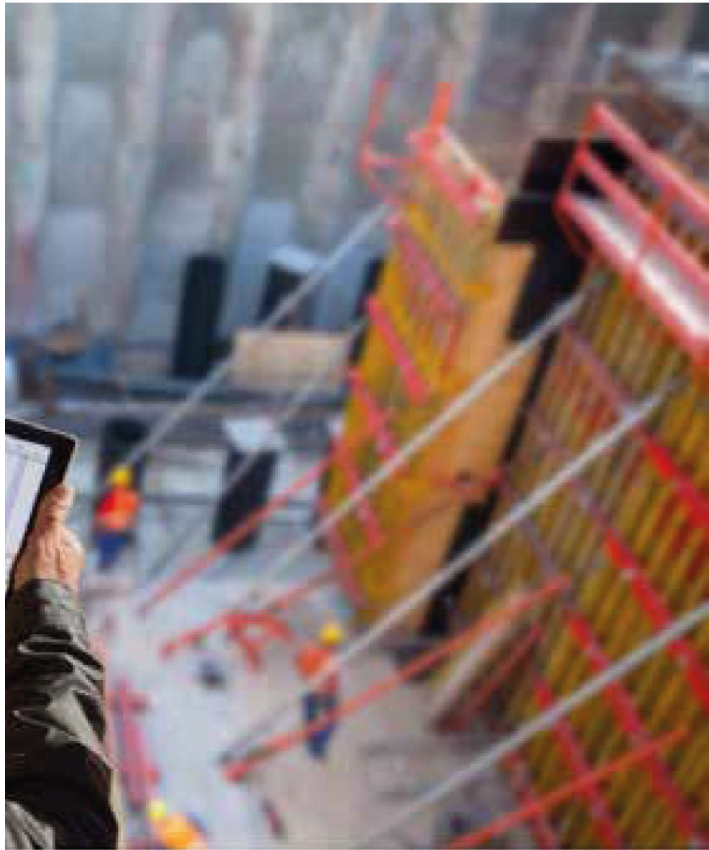
costruzioni e

montaggi industriali

manutenzioni

chiavi in mano

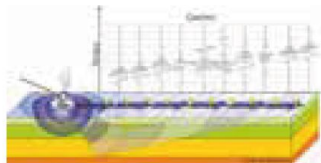
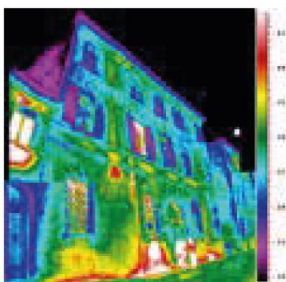
energia ed ambiente



RIQUALIFICAZIONE ENERGETICA EDIFICI

È stato strutturato un protocollo di intervento per le agevolazioni legate ad **Eco-Sisma bonus** così strutturato:

1. Indagine preliminare tecnico-amministrativa e studio di fattibilità
2. Indagini tecniche sugli edifici finalizzate alla caratterizzazione energetica e sismica dello stato di fatto
3. Progettazione esecutiva degli interventi
4. Asseverazione, certificazione e trasmissione delle pratiche finalizzate alla cessione del credito
5. Direzione dei Lavori
6. Esecuzione delle opere
7. Asseverazione e certificazione dei lavori post-opera finalizzata alla cessione del credito.



INDAGINI PRE E POST OPERA

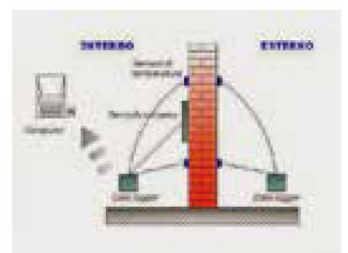
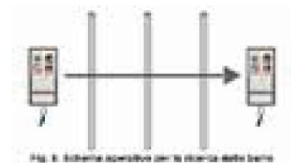
Al fine di caratterizzare e certificare gli immobili nelle **condizioni pre e post intervento**, opera le seguenti indagini

ECOBONUS

- Indagini Termografiche
- Misurazioni con Termoflussimetro

SISMABONUS

- Indagini Termografiche
- Misurazioni MASW
- Carotaggi con prove sui materiali
- Indagini Pacometriche
- Indagini Endoscopiche









®
TEAMNETWORK
TEAM ENGINEERING
AND MANAGEMENT

Member of CIBQ Partnership



CERTIFIED MANAGEMENT SYSTEM
ISO 9001 - BS OHSAS 18001

Quality & Safety
ISO 9001-BI OHSAS 18001
Cert. N. 36330/18/S



Quality & Safety
Bentley SOA
Cert. N. 23735/35/00

SIRACUSA

C.da S. Cusumano
96011 Augusta (SR)
Ph: +39 0931 797311
Fax: +39 0931 797338

BERGAMO

Via C. Battisti, 105
24025 Gazzaniga (BG)
Ph: +39 035 711685
Fax: +39 035 714672

BARLETTA

Via Trani, 90
70051 Barletta (BT)
Ph: +39 0883 332381
Fax: +39 0883 536121

www.teamnetwork.it